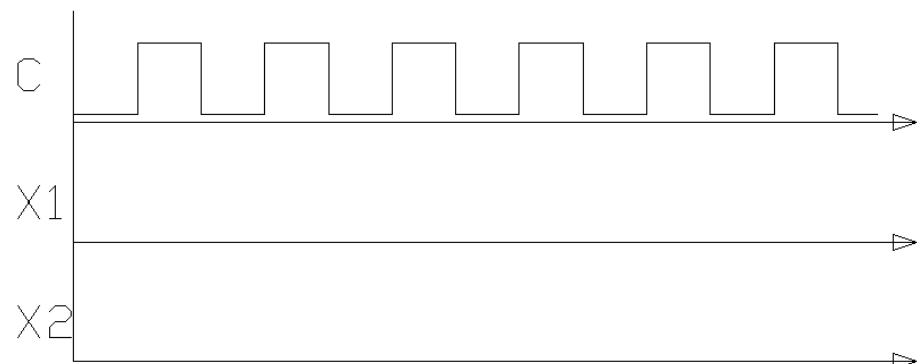
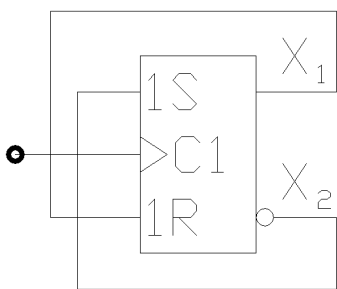
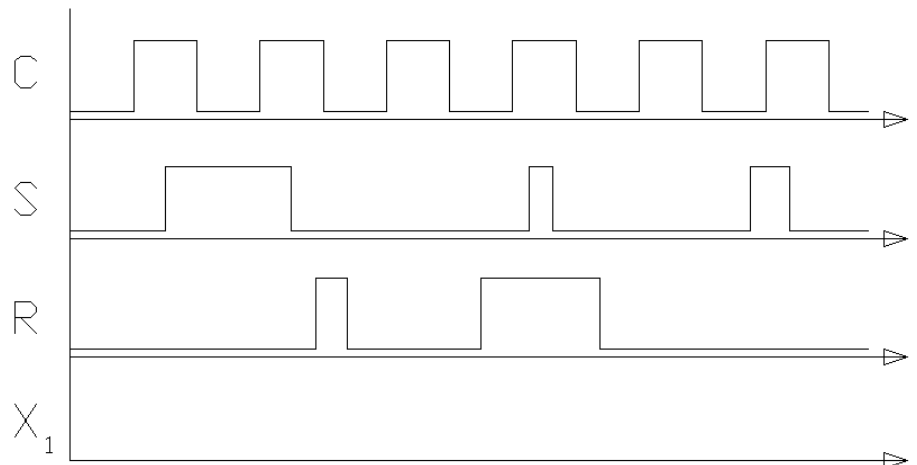
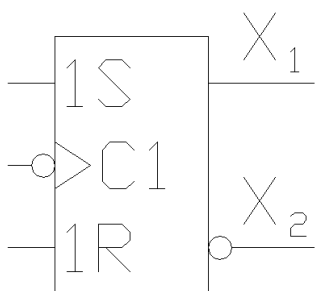
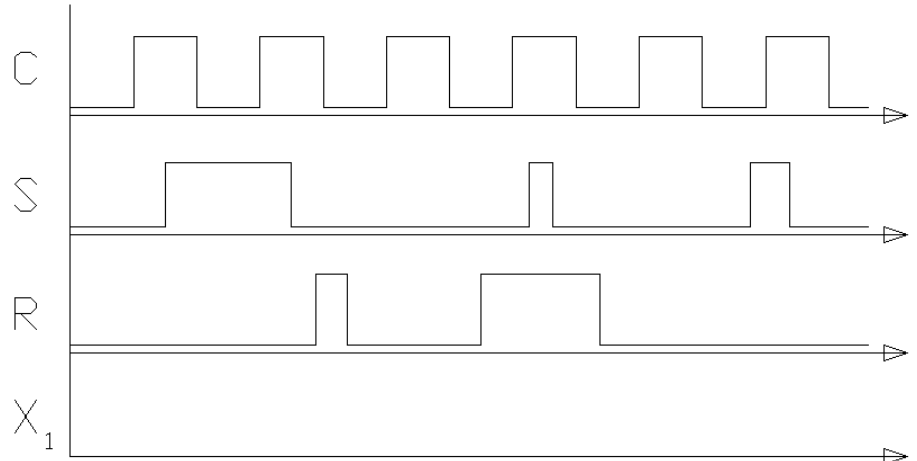
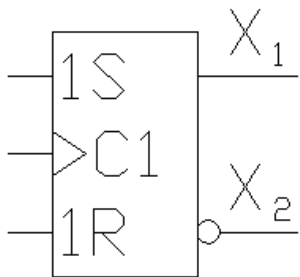




Ergänzen Sie entsprechend den dargestellten Flipflops das zugehörige Zeit-Linien-Diagramm. Der Anfangszustand von X_1 sei 0!





Erstellen Sie für die folgende Schaltung das Zeitlinien-Diagramm. Der Anfangszustand aller Ausgänge (A, B, C, D) sei 0. Welche Funktion erfüllt diese Schaltung?

